

FWD Hospital Care Protection

Solusi ketenangan dengan perlindungan kesehatan



Tentang produk

Jalani hidup tanpa rasa khawatir bersama akses perlindungan kesehatan baik di dalam maupun luar negeri

Kami memberikan perlindungan kesehatan yang lebih optimal agar kamu dapat bebaskan langkah jalani hidup dimanapun kamu berada.



Melampaui batas yang ada saat kamu butuh

Di FWD Insurance, kami memahami bahwa bagimu, kesehatan diri dan orang-orang terkasih merupakan prioritas utama, sehingga membuatmu merasa salah jika harus membatasi layanan perawatan kesehatanmu dan mereka. Kamu berfikir bahwa satu-satunya jalan adalah dengan membeli asuransi kesehatan mahal yang bisa jadi diluar anggaran yang sudah kamu tetapkan sebelumnya, karena pastinya kamu punya kebutuhan lain.

Jadi kami merancang produk ini untuk memberikan manfaat fleksibel saat kamu membutuhkannya, tanpa harus membayar premi yang tinggi.

Melalui FWD Hospital Care Protection:

Kamu akan mendapatkan manfaat yang fleksibel dan juga bisa bertambah ketika kamu membutuhkannya, dengan berbagai keunggulan berikut:

Limit booster

Jangan khawatir jika Total Manfaat Tahunan kamu sudah habis terpakai, terdapat manfaat *Limit Booster* yang memberikan kamu tambahan satu kali peningkatan sehingga total manfaat kamu bisa mencapai Rp75 miliar.

Dapat digunakan dimana saja

Penggantian biaya hingga 100% untuk kondisi darurat medis di Indonesia atau luar negeri dan juga kamu bisa memilih untuk melakukan perawatan medis di luar wilayah pertanggungungan.

Kemudahan dengan sistem *cashless*

Semua proses pembayarannya simpel, karena bisa dilakukan dengan sistem *cashless*, bahkan di luar negeri.

Dapat digunakan kapanpun

Perlindungan kapanpun sehingga kamu tetap mendapat manfaat bahkan setelah keluar dari rumah sakit, yakni dukungan dalam masa pemulihan dan pemantauan setelah dinyatakan sembuh.

Manfaat penggantian biaya rawat jalan (tanpa rawat inap)

Kami memberikan biaya penggantian untuk penyakit umum yang sering terjadi di Indonesia, seperti: malaria, DBD, tipus (*tifoid*), campak, difteri dan cacar air.

Saatnya berikan perlindungan yang optimal untuk kesehatanmu dan keluarga, mulai dari sekarang

Apa yang membuat FWD Hospital Care Protection beda dari yang lainnya?

Tak cuma saat tinggal di Indonesia, kamu tentu ingin terus mendapatkan ketenangan saat berada di luar negeri. Apalagi, risiko kesehatan memang selalu mengintai di mana pun kita berada. Maka dari itu, menjaga pola hidup sehat saja tidak cukup. Kamu juga butuh perlindungan menyeluruh yang bisa memberikan proteksi kapan saja dan di mana saja, sehingga kamu bisa bebas melangkah jalani hidup.



Kebebasan memilih kelas perawatan kesehatan

- Tersedia dalam 5 *plan* dengan 2 jenis pilihan Basic & Optimal disetiap *plan*.
- Terdapat *Limit Booster* sehingga total manfaat dapat mencapai Rp75 miliar.



Mengutamakan kenyamanan selama masa perawatan

- Penggantian biaya sesuai yang ditagihkan Rumah Sakit.
- Menjaga privasi dengan standar kamar 1 tempat tidur dengan kamar mandi dalam.
- Kemudahan dengan fasilitas *cashless*.



Dapat digunakan di mana saja di seluruh dunia

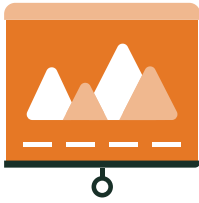
- Tetap akan terlindungi meskipun di luar wilayah pertanggunganaan.
- Penggantian biaya sampai dengan 100% untuk Kondisi Gawat Darurat* di manapun.
- Bisa memilih untuk melakukan perawatan medis di luar wilayah pertanggunganaan.

(*) Kondisi gawat darurat adalah segala jenis cedera tubuh atau penyakit yang membutuhkan pelayanan medis secepatnya untuk mencegah kematian, keparahan, dan/atau kecacatan, baik disebabkan oleh penyakit maupun kecelakaan.



Mendukung di masa pemulihan

- Menunjang dalam masa pemulihan dari kondisi stroke, serangan jantung, kanker, kecelakaan berat & menderita luka bakar.
- Menyediakan manfaat pemantauan kanker setelah dinyatakan remisi/sembuh.



Manfaat disesuaikan dengan iklim Indonesia

Penggantian biaya rawat jalan (tanpa rawat inap) untuk penyakit infeksi yang sering terjadi di Indonesia, antara lain: malaria, DBD, tipus (*tifoid*), campak, difteri, dan cacar air.



Keunggulannya tak berhenti di situ, karena kami juga akan memberikan berbagai manfaat untuk kamu

Kami di FWD Insurance mengerti, kamu butuh solusi proteksi kesehatan yang tepat agar kamu dapat meminimalisir saat terjadi risiko rawat inap, tindakan bedah & rawat jalan di rumah sakit atau klinik akibat penyakit atau kecelakaan, dan juga manfaat lainnya.

Manfaat produk

Berikut adalah berbagai manfaat yang akan kamu dapatkan:

Tabel Manfaat Asuransi FWD Hospital Care Protection (Rupiah '000)

Manfaat	Rincian	Plan A	Plan B	Plan C	Plan D	Plan E	
Wilayah Pertanggunggaan		Indonesia	Asia (kecuali Singapore, Jepang dan Hong Kong)	Asia	Seluruh dunia (kecuali Amerika Serikat)	Seluruh dunia	
Total Manfaat Tahunan		5.000.000	5.000.000	10.000.000	20.000.000	25.000.000	
Manfaat Rawat Inap dan Tindakan Bedah							
Biaya Kamar dan Akomodasi	Maksimum 365 hari kalender per Tahun Polis	Kamar Standar harga terendah dengan 1 (satu) tempat tidur dan kamar mandi di dalam, atau Batas Penggantian Harian, mana yang lebih besar			Satu tingkat di atas Kamar Standar harga terendah dengan 1 (satu) tempat tidur dan kamar mandi di dalam, atau Batas Penggantian Harian, mana yang lebih besar		
	Batas Penggantian Harian	Basic	1.000	1.000	1.500	1.500	1.500
		Optimal	2.000	3.000	5.000	8.000	12.000
Biaya Unit Perawatan Intensif (ICU)	Maksimum 365 hari kalender per Tahun Polis	Sesuai Tagihan; sesuai batas maksimum Total Manfaat Tahunan					
Biaya Kunjungan Dokter Umum	Maksimum 2 kunjungan per hari						
Biaya Kunjungan Dokter Spesialis	Maksimum 2 kunjungan per Dokter Spesialis per hari						
Biaya Aneka Perawatan	Maksimum per Tahun Polis						
Biaya Tindakan Bedah	Maksimum per Tahun Polis						
Biaya Implan dan Protesa	Maksimum 90 hari kalender setelah perawatan						
Biaya Ambulans Lokal	Maksimum per Tahun Polis						
Biaya Pendamping Pasien	Per hari, Maksimum 180 hari kalender per Tahun Polis	500	750	1.000	2.000	3.000	
Penggantian Biaya untuk Donor Pihak Ketiga	Maksimum per Tahun Polis	200.000	300.000	500.000	500.000	500.000	
Biaya Laporan Medis	Maksimum 1 laporan per kasus rawat inap	500	750	1.000	2.000	3.000	

Manfaat produk

Manfaat Rawat Jalan						
Biaya Perawatan Sebelum Rawat Inap	Maksimum 30 hari kalender sebelum perawatan	Sesuai Tagihan; sesuai batas maksimum Total Manfaat Tahunan				
Biaya Perawatan Setelah Rawat Inap	Maksimum 90 hari kalender setelah perawatan					
Biaya Fisioterapi (termasuk terapi okupasi dan wicara)	Maksimum 90 hari kalender per Tahun Polis, Maksimum 30 hari kalender sebelum Rawat Inap, selama Rawat Inap dan 90 hari kalender setelah Rawat Inap					
Biaya Cuci Darah (<i>Hemodialisis</i>)	Maksimum per Tahun Polis					
Biaya Perawatan Kanker	Maksimum per Tahun Polis					
Biaya Rawat Jalan Darurat Karena Kecelakaan	Maksimum per Tahun Polis					
Biaya Rawat Jalan Darurat Gigi Karena Kecelakaan	Maksimum per Tahun Polis					
Perawatan dan Tindakan Bedah Rawat Jalan (<i>One Day Surgery</i>)	Maksimum per Tahun Polis					
Biaya Juru Rawat Setelah Rawat Inap	Per Hari, Maksimum 180 hari kalender per Tahun Polis	500	750	1.000	2.000	2.500
Manfaat Rehabilitasi, Konsultasi Ahli Gizi dan Pemantauan Kanker	Per Kunjungan, Maksimum 30 kali Kunjungan per Tahun Polis	500	800	1.500	1.750	2.000
Pengobatan Efek Samping Setelah Kemoterapi dan/ atau Radioterapi	Maksimum per Tahun Polis	5.000	7.500	15.000	20.000	30.000
Perawatan Paliatif	Maksimum selama Masa Asuransi	75.000	100.000	150.000	200.000	250.000
Biaya Rawat Jalan untuk Penyakit Infeksi	Per Kunjungan, Maksimum 15 kali Kunjungan per Tahun Polis	500	800	1.500	1.750	2.000

Manfaat produk

Manfaat Di Luar Wilayah Pertanggungan							
Manfaat Penggantian Rawat Inap Darurat di Luar Wilayah Pertanggungan	Maksimum 90 hari kalender per Tahun Polis		Sesuai Tagihan; sesuai batas maksimum Total Manfaat Tahunan				
Manfaat Penggantian Rawat Inap di Luar Wilayah Pertanggungan	Maksimum 90 hari kalender per Tahun Polis, sesuai dengan persentase biaya yang ditanggung		Wilayah Pertanggungan				
			Indonesia	Asia (kecuali Singapura, Jepang, Hong Kong)	Asia	Seluruh dunia (kecuali Amerika Serikat)	Seluruh dunia
	Wilayah Rawat Inap	Indonesia	100%	100%	100%	100%	100%
		Asia (kecuali Singapura, Jepang, Hong Kong)	50%	100%	100%	100%	100%
		Singapura, Jepang, Hong Kong	15%	30%	100%	100%	100%
		Seluruh dunia (kecuali Asia, Amerika Serikat)	10%	15%	60%	100%	100%
Amerika Serikat	5%	10%	40%	60%	100%		
Manfaat Lainnya							
Manfaat Santunan Harian Rawat Inap	Per Hari, Maksimum 75 hari per Tahun Polis		1.000	1.500	2.000	3.000	4.000
Manfaat Santunan Pemakaman			15,000		40,000		
Limit Booster	Maksimum selama Masa Asuransi	Basic	8.000.000	8.000.000	30.000.000	30.000.000	35.000.000
		Optimal	15.000.000	15.000.000	40.000.000	40.000.000	50.000.000

Yuk, pelajari fitur/fasilitas dari produk ini



Manfaat Di Luar Wilayah Pertanggungungan

Penggantian Biaya Medis untuk Rawat Inap yang terjadi di luar Wilayah Pertanggungungan sebagaimana ditetapkan dalam Tabel Manfaat Asuransi FWD Hospital Care Protection.

1. Manfaat Penggantian Rawat Inap Darurat di Luar Wilayah Pertanggungungan

Penggantian biaya yang layak dan lazim selama Tertanggung menjalani Rawat Inap di luar Wilayah Pertanggungungan karena Kondisi Gawat Darurat, dengan ketentuan:

1. Pelayanan medis yang dilakukan terhadap Tertanggung dibutuhkan secara medis yang memerlukan perawatan di Unit Gawat Darurat,
2. Pelayanan medis terjadi dalam kurun waktu 24 (dua puluh empat) jam dari sejak terjadinya kondisi kegawat daruratan, dan
3. Penggantian biaya rawat inap darurat di luar Wilayah Pertanggungungan dengan maksimum 90 (sembilan puluh) hari kalender per 1 (satu) Tahun Polis, sebagaimana ditetapkan dalam Tabel Manfaat Asuransi FWD Hospital Care Protection.

2. Manfaat Penggantian Rawat Inap di Luar Wilayah Pertanggungungan

Penggantian biaya yang layak dan lazim selama Tertanggung menjalani rawat inap di luar Wilayah Pertanggungungan, dengan ketentuan:

1. Penggantian biaya akan dibayarkan sesuai dengan persentase biaya yang ditanggung sebagaimana ditetapkan dalam Tabel Manfaat Asuransi FWD Hospital Care Protection, dan
 2. Penggantian biaya rawat inap di luar Wilayah Pertanggungungan dengan maksimum 90 (sembilan puluh) hari kalender per 1 (satu) Tahun Polis, sebagaimana ditetapkan dalam Tabel Manfaat Asuransi FWD Hospital Care Protection.
-

Contoh:

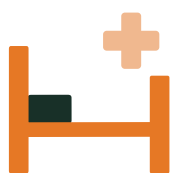
Bapak Pintar membeli FWD Hospital Care Protection *Plan B* dengan pilihan Optimal:

Wilayah Pertanggunggaan		Indonesia	Asia (kec. Singapura, Jepang, Hong Kong)	Asia	Seluruh dunia (kec. Amerika Serikat)	Amerika Serikat	
Manfaat Penggantian Rawat Inap Darurat di Luar Wilayah Pertanggunggaan	Maksimum 90 hari per Tahun Polis	Sesuai Tagihan; sesuai batas maksimum Total Manfaat Tahunan					
Manfaat Penggantian Rawat Inap di Luar Wilayah Pertanggunggaan	Maksimum 90 hari per Tahun Polis, sesuai dengan persentase biaya yang ditanggung	Wilayah Pertanggunggaan					
		Indonesia	Asia (kec. Singapura, Jepang, Hong Kong)	Asia	Seluruh dunia (kec. Amerika Serikat)	Amerika Serikat	
	Wilayah Rawat Inap	Indonesia	100%	100%	100%	100%	100%
		Asia (kec. Singapura, Jepang, Hong Kong)	50%	100%	100%	100%	100%
		Singapura, Jepang, Hong Kong	15%	30%	100%	100%	100%
		Seluruh Dunia (kec. Asia & Amerika Serikat)	10%	15%	60%	100%	100%
Amerika Serikat		5%	10%	40%	60%	100%	

- Bapak Pintar menjalani rawat inap selama 5 hari di Singapura dengan total biaya **Rp150.000.000**.
- Dikarenakan perawatan yang dilakukan oleh Bapak Pintar di Luar Wilayah Pertanggunggaan, dengan klasifikasi wilayah Asia (kecuali Singapura, Jepang, Hong Kong), maka klaim yang dapat dibayarkan oleh FWD Insurance:

= Total Biaya (yang disetujui dari perhitungan asuransi) x persentase biaya yang ditanggung

= Rp150.000.000 x 30% = **Rp45.000.000**



Manfaat Santunan Harian Rawat Inap

Kami akan memberikan Santunan Harian Rawat Inap dengan maksimum 75 (tujuh puluh lima) hari kalender per 1 (satu) Tahun Polis dengan besar manfaat sebagaimana ditetapkan dalam Tabel Manfaat Asuransi FWD Hospital Care Protection, dengan ketentuan:

1. Manfaat ini hanya akan dibayarkan apabila klaim telah dibayarkan seluruhnya oleh Polis asuransi dari perusahaan asuransi lain atau program asuransi yang memberikan pembayaran tunjangan kesehatan kepada karyawan atau asuransi yang dikelola oleh pemerintah.
2. Dalam hal klaim asuransi rawat inap dibayarkan sebagian, maka kami akan membayarkan mana yang lebih besar antara selisih klaim asuransi Kesehatan yang belum dibayarkan dengan Manfaat Santunan Harian Rawat Inap.

Contoh:

Bapak Pintar membeli FWD Hospital Care Protection *Plan A* dengan pilihan Optimal:

Pilihan Plan	Wilayah Pertanggunggaan	Manfaat Santunan Harian Rawat Inap (per hari)
<i>Plan A</i>	Indonesia	Rp1.000.000
<i>Plan B</i>	Asia (kecuali Singapura, Jepang & Hong Kong)	Rp1.500.000
<i>Plan C</i>	Asia	Rp2.000.000
<i>Plan D</i>	Seluruh Dunia (kecuali Amerika Serikat)	Rp3.000.000
<i>Plan E</i>	Seluruh Dunia	Rp4.000.000

Skenario 1

- Bapak Pintar menjalani rawat inap selama 5 hari dengan total biaya **Rp25.000.000**.
- Seluruh biaya sudah dibayarkan oleh asuransi dari kantor tempat Bapak Pintar bekerja.
- Dikarenakan seluruh biaya perawatan telah dibayarkan oleh asuransi lain, maka FWD Insurance akan membayarkan manfaat santunan harian sebesar
Rp1.000.000 x 5 hari = Rp5.000.000

Skenario 2

- Bapak Pintar menjalani rawat inap selama 7 hari dengan total biaya Rp35.000.000.
- Sebagian biaya sudah dibayarkan oleh perusahaan asuransi lain sebesar Rp30.000.000.
- Dikarenakan sebagian biaya perawatan telah dibayarkan oleh asuransi lain, maka terdapat selisih sebesar **Rp5.000.000**.
- Perhitungan santunan harian: **Rp1.000.000 x 7 hari = Rp7.000.000**
- FWD Insurance akan membayar **mana yang lebih besar** antara selisih klaim asuransi Kesehatan yang belum dibayarkan dengan Manfaat Santunan Harian Rawat Inap.
- Maka FWD Insurance akan membayarkan santunan harian sebesar **Rp7.000.000**.



Manfaat Santunan Pemakaman

Dalam hal Tertanggung meninggal dunia karena Penyakit atau Kecelakaan, maka kami akan membayarkan Manfaat Santunan Pemakaman sebagaimana ditetapkan dalam Tabel Manfaat Asuransi FWD Hospital Care Protection.



No Claim Bonus

Total Manfaat Tahunan akan meningkat sebesar 5% (lima persen) dari Total Manfaat Tahunan di Tahun Polis pertama setiap akhir Tahun Polis, dengan ketentuan:

- Selama 2 (dua) Tahun Polis pertama tidak ada pengajuan klaim yang disetujui oleh kami,
- Di Tahun Polis ketiga dan seterusnya tidak ada pengajuan klaim yang disetujui oleh kami dalam Tahun Polis berjalan untuk mendapatkan *No Claim Bonus* di Tahun Polis berikutnya.

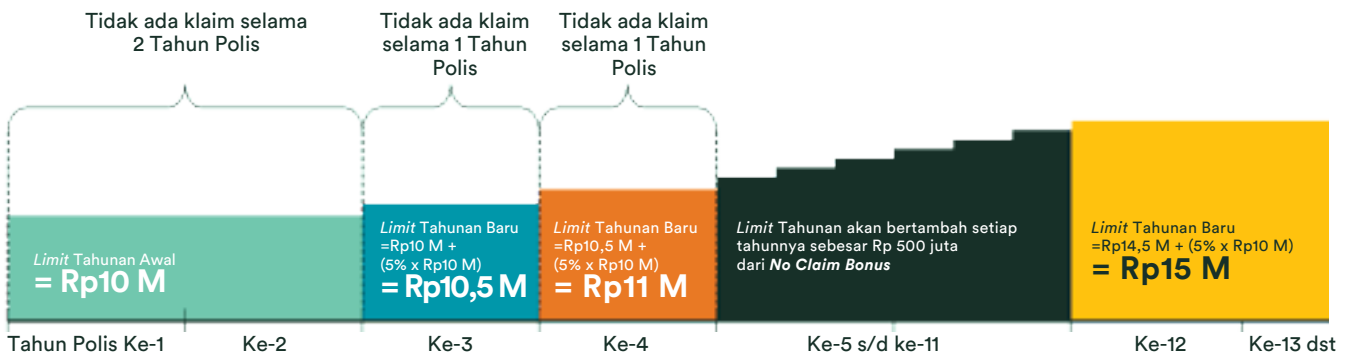
- Premi dibayarkan penuh sebelum melewati Masa Leluasa dan perpanjangan Polis kami setuju,
- Dalam hal kamu melakukan perubahan *Plan*, maka *No Claim Bonus* yang telah terbentuk pada *Plan* sebelumnya akan dijumlahkan dengan *No Claim Bonus* yang akan terbentuk pada *Plan* terakhir yang berlaku. Perhitungan besaran *No Claim Bonus* akan mengikuti besaran Total Manfaat Tahunan dari *Plan* terakhir yang berlaku dengan tetap memperhatikan ketentuan perubahan *Plan*, dan
- Maksimum total akumulasi *No Claim Bonus* yang diberikan adalah sebesar 50% (lima puluh persen) dari Total Manfaat Tahunan dari *Plan* terakhir.

Contoh:

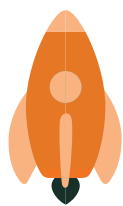
Bapak Pintar membeli FWD Hospital Care Protection *Plan* C dengan pilihan Optimal:

Pilihan <i>Plan</i>	Wilayah Pertanggunggaan	Total Manfaat Tahunan
<i>Plan</i> A	Indonesia	Rp5.000.000.000
<i>Plan</i> B	Asia (kecuali Singapura, Jepang & Hong Kong)	Rp5.000.000.000
<i>Plan</i> C	Asia	Rp10.000.000.000
<i>Plan</i> D	Seluruh Dunia (kecuali Amerika Serikat)	Rp20.000.000.000
<i>Plan</i> E	Seluruh Dunia	Rp25.000.000.000

Skenario *No Claim Bonus*



- *Limit* Tahunan awal = Rp10 miliar.
- Bapak Pintar tidak melakukan klaim selama 2 tahun Polis sejak Polis terbit, maka sejak tahun Polis ke-3 *Limit* Tahunan menjadi Rp10 miliar + (5% x Rp10 miliar) = Rp10,5 miliar.
- Bapak Pintar tidak melakukan klaim selama tahun Polis ke-3, maka sejak tahun Polis ke-4 *Limit* Tahunan menjadi Rp10,5 miliar + (5% x Rp10 miliar) = Rp11 miliar.
- Bapak Pintar tidak melakukan klaim selama tahun Polis ke-4, maka sejak tahun Polis ke-5 *Limit* Tahunan menjadi Rp11,5 miliar + (5% x Rp10 miliar) = Rp11,5 miliar. Begitu seterusnya, tidak melakukan klaim selama tahun Polis ke-5 sampai dengan tahun Polis ke-11, maka *Limit* Tahunan akan bertambah 5% x Rp10 miliar = Rp500 juta setiap tahunnya.
- Sampai dengan tahun ke-12 *Limit* Tahunan Bapak Pintar menjadi Rp14,5 miliar + (5% x Rp10 miliar) = Rp15 miliar. Karena *No Claim Bonus* sudah mencapai 50% dari *Limit* Tahunan *Plan* terakhir, maka tidak akan ada penambahan *Limit* Tahunan di tahun berikutnya.



Limit Booster

Dalam hal Total Manfaat Tahunan sudah habis dibayarkan, maka kami akan membayarkan Manfaat Asuransi FWD Hospital Care Protection dengan menggunakan Total Manfaat yang berasal dari *Limit Booster* sebagaimana ditetapkan dalam Tabel Manfaat Asuransi FWD Hospital Care Protection yang besarnya akan berkurang sesuai dengan penggunaannya selama Masa Asuransi.

Contoh:

Bapak Pintar membeli FWD Hospital Care Protection *Plan D* dengan pilihan Basic:

Pilihan Plan	Wilayah Pertanggunggaan	Total Manfaat Tahunan	Limit Booster (Maksimum selama Masa Asuransi)
Plan A	Indonesia	Rp5.000.000.000	Basic : Rp8.000.000.000
			Optimal : Rp15.000.000.000
Plan B	Asia (kecuali Singapura, Jepang & Hong Kong)	Rp5.000.000.000	Basic : Rp8.000.000.000
			Optimal : Rp15.000.000.000
Plan C	Asia	Rp10.000.000.000	Basic : Rp30.000.000.000
			Optimal : Rp40.000.000.000
Plan D	Seluruh dunia (kecuali Amerika Serikat)	Rp20.000.000.000	Basic : Rp30.000.000.000
			Optimal : Rp40.000.000.000
Plan E	Seluruh dunia	Rp25.000.000.000	Basic : Rp35.000.000.000
			Optimal : Rp50.000.000.000

Skenario Limit Booster



- *Limit* Tahunan = Rp20 miliar dan *Limit Booster* = Rp30 miliar.
- Bapak Pintar mengajukan Klaim di tahun Polis ke-2 sebesar Rp19 miliar.
- Maka sisa *Limit* Tahunan di tahun ke-2 adalah Rp20 miliar – Rp19 miliar = Rp1 miliar.
- Bapak Pintar mengajukan Klaim ke-2 di tahun Polis yang sama sebesar Rp2 miliar.
- Maka sisa *Limit* Tahunan adalah Rp1 miliar – Rp2 miliar = (-)Rp1 miliar. Kekurangan ini akan dipotong dari *Limit Booster*. Sehingga sisa *Limit Booster* adalah Rp30 miliar – Rp1 miliar = Rp29 miliar.
- Pada saat ulang tahun polis, *Limit* Tahunan akan Kembali ke Rp20 miliar, sedangkan *Limit Booster* akan tetap Rp29 miliar selama Masa Asuransi.

Beberapa istilah yang perlu kamu ketahui

Biaya Medis

Biaya yang layak dan lazim yang timbul atau suatu pelayanan medis yang diberikan oleh tenaga medis, rumah sakit atau klinik.

Wilayah Pertanggung

Wilayah Pertanggung sebagaimana ditetapkan dalam Tabel Manfaat Asuransi FWD Hospital Care Protection yang berlaku bagi setiap Tertanggung.

Masa Leluasa

Masa selama 30 (tiga puluh) hari kalender sejak Tanggal Jatuh Tempo dimana Polis akan tetap berlaku walaupun Premi belum dibayar lunas.

Layak dan Lazim

Sifat perawatan, pengadaan atau pelayanan kesehatan yang dibutuhkan secara medis untuk merawat kondisi Tertanggung dan tidak melebihi biaya yang lazim untuk perawatan, pengadaan atau pelayanan kesehatan yang serupa di wilayah di mana biaya tersebut dibebankan dan tidak termasuk biaya yang seharusnya tidak ada, jika tidak terdapat perlindungan asuransi.

Catatan penting yang perlu kamu perhatikan

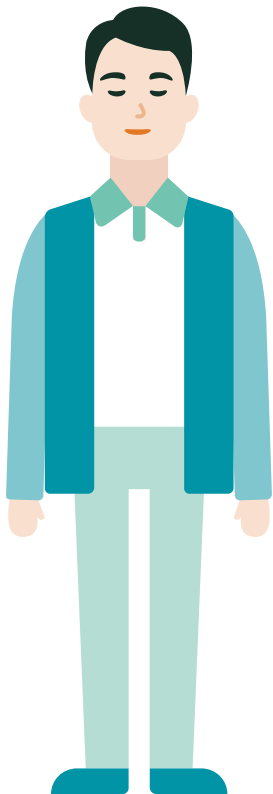
- Maksimum manfaat yang dapat dibayarkan adalah sebagaimana ditetapkan dalam Tabel Manfaat Asuransi FWD Hospital Care Protection.
- Jika rawat inap dan tindakan bedah berlanjut sampai Tahun Polis berikutnya (apabila Polis diperpanjang), maka Manfaat Asuransi akan dibagi sesuai biaya per jenis perawatan yang timbul berdasarkan hari, pada Tahun Polis yang bersangkutan.
- Jika biaya per jenis perawatan yang timbul tidak dapat dirinci berdasarkan hari, maka biaya akan dibagi sesuai persentase jumlah hari Rawat Inap yang sebenarnya untuk tiap Tahun Polis.
- Jika rawat inap dan tindakan bedah berlanjut melewati tanggal berakhirnya Polis ini dan Polis tidak diperpanjang, maka Manfaat Asuransi akan tetap dibayarkan sampai dengan tanggal keluar rumah sakit atau klinik atau hingga jangka waktu maksimal 30 (tiga puluh) hari kalender sejak tanggal berakhirnya Polis, yang mana yang lebih dahulu terjadi, dengan tetap memperhatikan batas maksimum pada Tabel Manfaat Asuransi FWD Hospital Care Protection ini.

- Jika Tertanggung menjalani Rawat Inap dengan menetap di kamar yang tarif perharinya lebih tinggi dari Biaya Akomodasi Kamar dari *Plan* yang sesuai dengan haknya sebagaimana ditetapkan dalam Tabel Manfaat Asuransi FWD Hospital Care Protection atas keinginannya sendiri, maka pembayaran Manfaat Rawat Inap dan Tindakan Bedah akan dihitung secara proposional berdasarkan manfaat *Plan* yang sesuai dengan haknya.
- Apabila tarif kamar dan akomodasi di Rumah Sakit atau Klinik yang sesuai dengan Manfaat Asuransi untuk Biaya Akomodasi Kamar dari *Plan* yang sesuai dengan haknya sebagaimana ditetapkan dalam Tabel Manfaat Asuransi FWD Hospital Care Protection tidak tersedia atau tersedia namun penuh dengan dibuktikan adanya surat konfirmasi tertulis dari Rumah Sakit atau Klinik, maka Tertanggung dapat menggunakan kamar dan akomodasi dengan tarif satu tingkat lebih tinggi dari *Plan* manfaat kamar dan akomodasi yang sesuai dengan haknya selama maksimum 3 (tiga) hari kalender dan berhak mendapatkan penggantian Biaya Medis atas biaya akomodasi kamar sesuai dengan keadaan tersebut. Pada hari ke-4 (empat) dan seterusnya kami hanya akan memberikan penggantian Biaya Medis sampai maksimum sebesar batas Manfaat Asuransi atas biaya akomodasi kamar dari *Plan* yang sesuai dengan haknya secara proposional sebagaimana ditetapkan dalam Tabel Manfaat Asuransi FWD Hospital Care Protection.



Cek ilustrasi skema manfaat berikut agar kamu lebih mudah memahaminya

Bapak Pintar, usia 35 tahun membeli FWD Hospital Care Protection untuk dirinya, dengan rincian sebagai berikut:



Tertanggung	: Bapak Pintar
Pemegang Polis	: Bapak Pintar
Plan	: B - Basic
Premi Dasar	: Rp7.582.000/tahun
Ekstra Premi	: -
Wilayah Pertanggunggunaan	: Asia (kecuali Singapore, Jepang dan Hongkong)
Masa Asuransi	: Berjangka diperbaharui setiap tahun, sampai dengan Bapak Pintar mencapai usia 100 tahun
Masa Pembayaran Premi	: Sampai dengan Bapak Pintar mencapai usia 99 tahun

Skenario pembayaran manfaat:

Pada usia 35 tahun Bapak Pintar jatuh sakit sehingga harus menjalani rawat inap di rumah sakit, maka akan digantikan biaya rumah sakit sesuai dengan *plan* yang dipilih yaitu *plan* B - Basic, dengan ketentuan berikut:



Kelas kamar standar terendah dengan 1 tempat tidur dan kamar mandi di dalam atau Rp 1.000.000/hari (mana yang lebih besar)



Wilayah pertanggunggunaan Asia (kecuali Singapore, Jepang dan Hongkong)



Total Manfaat Tahunan Rp5 Miliar



Limit Booster Rp8 Miliar selama Masa Asuransi

Apa saja biaya yang akan kami kenakan?

Premi yang dibayarkan oleh kamu sudah termasuk biaya asuransi, biaya pemeliharaan Polis, biaya administrasi, dan biaya remunerasi bagi Agen Asuransi FWD Insurance.

Hal lain yang perlu kamu ketahui

Kamu bisa membeli Polis ini saat kamu berusia minimal 18 tahun (ulang tahun terakhir), dan untuk Tertanggung berusia 18 – 80 tahun (Tertanggung dewasa) atau 30 hari – 17 tahun (Tertanggung anak).

- Masa Asuransi: Berjangka dapat diperbaharui setiap tahun, sampai dengan Tertanggung mencapai usia 100 tahun atau 25 tahun (untuk Tertanggung Tambahan anak)
- Masa Pembayaran Premi: Berjangka diperbaharui setiap tahun, sampai dengan Tertanggung mencapai usia 99 tahun.
- Premi dapat dibayarkan secara tahunan, enam-bulanan, tiga-bulanan, atau bulanan.
- Mata Uang: tersedia dalam mata uang Rupiah.
- Manfaat: *Plan A - E* (dengan pilihan Basic atau Optimal).
- Premi Dasar: Berdasarkan usia/ jenis kelamin/ Tertanggung Tambahan (jika ada) & *Plan*.



Kami berkomitmen untuk selalu membayarkan klaim yang kamu ajukan. Namun, ada beberapa alasan yang membuat klaim kamu tidak dapat disetujui

Kamu tidak akan mendapatkan Manfaat Asuransi jika disebabkan oleh hal-hal sebagai berikut:



Bunuh diri, percobaan bunuh diri atau melukai diri sendiri baik dilakukan dalam keadaan sadar atau tidak sadar oleh Tertanggung yang terjadi dalam waktu 1 (satu) tahun sejak Tanggal Berlaku Polis atau sejak tanggal terakhir pemulihan Polis atau sejak tanggal berlakunya perubahan Manfaat Asuransi Polis ini, yang mana tanggal terakhir berlaku; atau



Keterlibatan dari Tertanggung melakukan tindakan ilegal, melalaikan dan/atau melawan/melanggar hukum, baik dilakukan secara sadar maupun tidak sadar (*intoxication*), termasuk tindak kejahatan asuransi yang dilakukan oleh pihak yang memiliki atau turut memiliki kepentingan dalam pertanggungan asuransi ini; atau



Biaya pengobatan yang tidak berhubungan dengan diagnosis/alasan Rawat Inap, biaya rehabilitasi tanpa rekomendasi Tenaga Medis, biaya preventif (pencegahan penyakit) termasuk imunisasi/vaksinasi dan komplikasinya, suplemen makanan, vitamin yang tidak direkomendasikan oleh Tenaga Medis, biaya istirahat, biaya telekomunikasi, biaya penyewaan televisi berikut salurannya, biaya lemari pendingin termasuk isinya dan biaya lain yang tidak berhubungan dengan perawatan medis atau Perawatan dan/atau Pengobatan Eksperimental; atau



Semua jenis perawatan, pemeriksaan, pengobatan atau pembedahan gigi termasuk bedah mulut, gusi, atau struktur penyangga gigi secara langsung dan pengobatan yang terkait dengannya kecuali yang diakibatkan oleh Kecelakaan; atau



Perawatan dan/atau tindakan/pembedahan yang berhubungan dengan kehamilan atau upaya untuk hamil, termasuk melahirkan, diagnosis dan perawatan ketidaksuburan, keguguran, aborsi, sterilisasi (*vasektomi/MOP* dan *tubektomi/MOW*) dan kontrasepsi, metode pengaturan kelahiran, pengujian atau pengobatan impotensi, termasuk semua komplikasi yang terjadi karenanya; atau

Pengecualian



Perawatan dan/atau tindakan/pembedahan untuk mengatasi kegemukan, penurunan berat badan atau menambah berat badan, *bulimia*, *anoreksia nervosa*, atau perawatan, dan atau pembedahan untuk memperbaiki fungsi atau bentuk organ tubuh dengan tujuan estetika atau kosmetika; atau



Perawatan dan/atau pembedahan untuk mengubah jenis kelamin, atau



Perawatan dan atau tindakan sirkumsisi/khitanan/sunat termasuk segala komplikasinya yang terjadi karenanya baik secara langsung maupun tidak langsung selain sunat yang dilaksanakan sehubungan dengan indikasi medis; atau



Acquired Immune Deficiency Syndrome (AIDS), infeksi *Human Immunodeficiency Virus (HIV)* dan/atau komplikasi yang berhubungan dengan keduanya; atau



Penyakit akibat hubungan seksual atau penyimpangan seksual; atau



Gangguan/cacat mental dan/atau kejiwaan (termasuk *neurosis*, *psikosomatis*, *psikosis*) atau perawatan yang ditangani oleh psikolog/psikiater; atau



Perang (baik dinyatakan maupun tidak), invasi oleh negara lain, operasi yang bersifat permusuhan atau menyerupai perang (baik dinyatakan atau tidak), pemberontakan, huru-hara atau kerusuhan, kudeta, perlawanan, revolusi, kekuatan militer atau bersenjata, atau ikut serta dalam aksi/kegiatan militer; atau



Reaksi nuklir, radiasi dan kontaminasinya.

Risiko yang kamu perlu ketahui

Risiko Klaim

Risiko tidak dibayarkannya klaim karena risiko yang terjadi termasuk dalam Pengecualian Polis.

Risiko Pembatalan Polis

Risiko yang terjadi karena kamu/Tertanggung tidak memberikan informasi yang benar.

Risiko Operasional

Risiko yang timbul dari proses internal yang tidak memadai/gagal, atau dari perilaku karyawan dan sistem operasional, atau dari peristiwa eksternal yang dapat memengaruhi kegiatan operasional perusahaan.



Rasakan pengalaman berasuransi yang beda di FWD!

Produk yang inovatif yang terinspirasi dari nasabah

Kami berfokus untuk memenuhi kebutuhan nasabah dengan memberikan penawaran berupa produk dan layanan yang inovatif dan tentunya didukung teknologi *digital*.

Polis yang mudah dipahami

Kami berkomitmen untuk memberikan transparansi dan juga kemudahan untuk nasabah dengan mengurangi dan menyederhanakan bahasa pada syarat dan ketentuan pengecualian dari polis. Hal ini kami lakukan agar isi polis lebih relevan (sesuai jenis pertanggung yang diberikan) serta agar dapat lebih mudah dipahami dan dimengerti nasabah.

Proses klaim yang mudah

Kami percaya bahwa proses klaim harus cepat, mudah dan nyaman. Kelola manfaat polis dan klaim lebih cepat melalui aplikasi FWD MAX dengan fitur eServices. Kamu juga bisa mendapatkan poin FWD MAX yang bisa ditukarkan di ratusan *merchant* pilihan.

Di FWD, semua proses kami buat simpel! Kamu dapat mengajukan klaim secara *online*

Download aplikasi FWD MAX lalu *register* dengan mengisi data diri dan nomor polis. Gunakan fitur **eServices** untuk mengupload dan mengirimkan dokumen klaim yang dibutuhkan.

Aplikasi FWD MAX tersedia di Apple Store dan Google Play Store.



Catatan penting untuk diperhatikan:



Brosur ini hanya sebagai referensi untuk memberikan penjelasan mengenai produk Asuransi FWD Hospital Care Protection dan bukan sebagai Polis asuransi yang mengikat.



Kamu wajib membaca dan memahami seluruh syarat dan ketentuan sebagaimana tercantum dalam Polis Asuransi FWD Hospital Care Protection.



FWD Insurance merupakan perusahaan asuransi jiwa yang berizin dan diawasi oleh Otoritas Jasa Keuangan.



Produk-produk yang ditawarkan oleh FWD Insurance telah mendapatkan otorisasi dari dan diawasi oleh Otoritas Jasa Keuangan.



Premi yang kamu bayarkan sudah termasuk biaya asuransi, biaya pemeliharaan Polis, biaya administrasi dan biaya remunerasi bagi Agen Asuransi FWD Insurance.

Info lebih lanjut

Silakan hubungi tenaga pemasarmu,
atau akses website kami di fwd.co.id



FWD Customer Care
1500 525

Tentang PT FWD Insurance Indonesia (“FWD Insurance”):

PT FWD Insurance Indonesia (“FWD Insurance”) adalah perusahaan asuransi jiwa, bagian dari FWD Group, yang hadir dengan visi mengubah cara pandang masyarakat tentang asuransi.

Berfokus pada kebutuhan nasabah, FWD Insurance menawarkan asuransi yang berbeda didukung oleh teknologi maju dan memiliki berbagai rangkaian produk, mencakup produk asuransi yang berkaitan dengan investasi, asuransi berjangka individu & kumpulan, asuransi kecelakaan diri individu & kumpulan, dan asuransi kesehatan kumpulan melalui jalur distribusi yang didukung teknologi terintegrasi termasuk keagenan, bancassurance, e-commerce dan korporasi.

FWD Insurance berizin dan diawasi oleh Otoritas Jasa Keuangan (“OJK”).

FWD Insurance adalah anggota dari Lembaga Alternatif Penyelesaian Sengketa Sektor Jasa Keuangan.

Untuk informasi lebih lanjut, silakan kunjungi www.fwd.co.id

FWD Group adalah bisnis asuransi jiwa di wilayah Asia Pasifik yang telah menjangkau sekitar 10 juta nasabah di 10 jaringan usaha, termasuk beberapa pasar asuransi dengan pertumbuhan yang cepat di dunia. Berdiri sejak 2013, FWD fokus dalam menciptakan pengalaman berasuransi menjadi lebih simpel, cepat, dan lancar dengan produk yang inovatif dan mudah dipahami, yang didukung oleh teknologi digital. Melalui pendekatan yang berfokus pada nasabah, FWD berkomitmen mengubah cara pandang masyarakat tentang asuransi.

Untuk informasi lebih lanjut, silakan kunjungi www.fwd.com